

# Ferrari 126 C2

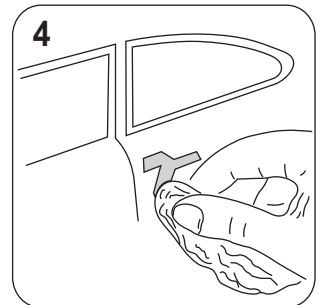
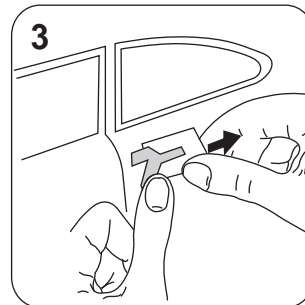
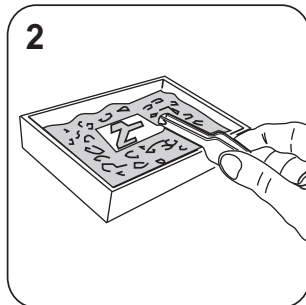
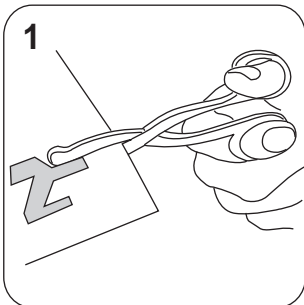
## WICHTIG:

Vor dem Beginn des Zusammenbaus des Modells aufmerksam die verschiedenen auf den Fotos angegebenen Montagephasen ansehen.

- 1) Die zu montierenden Teile sorgfältig kontrollieren und sie, wenn nötig, von eventuellen Unreinheiten befreien.
- 2) Die Verbindungen jedes Teils kontrollieren, bevor der endgültige Zusammenbau erfolgt.
- 3) Eventuelle Teile, die schwer zu erreichen sind, nachdem sie einmal in der richtigen Position sind, müssen vorher gestrichen oder bearbeitet werden.
- 4) Immer die auf den Fotos dargestellte Reihenfolge der Zusammenbauphasen einhalten.  
Bei Teilen mit Alternativen vor dem Zusammenbau die bevorzugte Variante wählen.

## ANWEISUNGEN FÜR EIN RICHTIGES ANBRINGEN DER ABZIEHBILDER

- 1) Sorgfältig den ausgewählten Gegenstand ausschneiden und dabei den Umrissen folgen.
- 2) Ihn auf ein mit lauwarmem Wasser getränktes Schwämmchen legen.
- 3) Das Abziehbild vom Trägerpapier auf die Oberfläche rutschen lassen, auf der es kleben muss.
- 4) Nach Positionierung des Gegenstands, mit einem weichen Tuch die Wasserreste entfernen und eventuelle Luftblasen beseitigen.



## ANWEISUNGEN FÜR DAS ANMALEN DER TEILE

- 1) Die Teile mit einem entsprechenden Reinigungsmittel (Nitroverdünner oder ähnliches) reinigen und entfetten.
- 2) Vor der Originalfarbe einen Anstrich Primer auftragen.
- 3) Bei Teilen aus hellem Metall wird Bürsten oder Sandstrahlen empfohlen, um einen realistischen Effekt zu erhalten.
- 4) Es wird die Verwendung spezifischer Produkte für Modellbau empfohlen, wo nicht anders angegeben.

## FARBLEGENDE

**a**

MATT  
SCHWARZ

**b**

HELLBLAU

**c**

ROT

**d**

SILBER

**e**

BRÜNIERTES  
METALL

**f**

GRÜN

**g**

GLÄNZEND  
SCHWARZ

**h**

GLÄNZEND  
WEISS

**i**

MATTWEISS

**l**

GELB

## LEGENDE DER SYMBOLE FÜR DEN ZUSAMMENBAU



ACHTUNG,  
VORSICHTIG  
VORGEHEN



ACHTUNG,  
SORGFÄLTIG  
ZUSAMMENBAUEN



MIT PASSENDEM  
KLEBSTOFF  
ANKLEBEN



ANMALEN



FARBTYP



MIT WASSER  
ABZIEHBARE  
ABZIEHBILDER



FALSCHES  
SCHRAUBE



MIT PASSENDEM  
BOHRER  
DURCHBOHREN



FOTOGRAVÜRE



ZERBRECHLICHE  
TEILE, VORSICHTIG  
ANFASSEN



RECHTES TEIL



LINKES TEIL



DIE TEILE MIT  
ENTSPRECHENDEN  
WERKZEUGEN GUT  
REINIGEN



2-3-4-5-6 MAL  
ODER ÖFTER  
WIEDERHOLEN



NUMMERIERUNG  
DES SÄCKCHENS, IN  
DER SACHTEL ZU  
FINDEN



MIT PASSENDEN  
LÖTKOLBEN  
LÖTEN



SORGFÄLTIG  
AUSEINANDER  
AUEN



RÖHRCHEN



PASSENDEN  
SCHRAUBE



PASSENDEN  
MUTTER



POLIEREN



KNICKEN



SCHNEIDEN



BEWEGLICHES  
TEIL



RICHTIGE  
POSITIONIERUNG



ZUSAMMENBAU  
ALTERNATIVE



FALSCHES  
MUTTER



STECKER ROHR



ÜBEREINANDER  
LEGEN

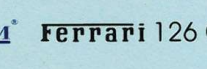
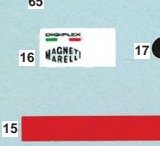


ANPASSEN

Wird der Zusammenbau von Minderjährigen durchgeführt, wird die Kontrolle durch einen Erwachsenen empfohlen. Dies wegen der besonderen Sorgfalt, die ein komplexes Handwerksprodukt wie dieses erfordert und auch wegen der eventuellen Gefährlichkeit einiger Geräte, die in einigen Montagephasen nötig sind; all dies um Sach- oder Personenschäden zu vermeiden.

PRODUCED BY n.c.o. WITH CORRADINI'S URETHANE RESINS

PRODUCED BY n.c.o. WITH CORRADINI'S URETHANE RESINS



GOOD YEAR GOOD YEAR

8272

7278

FIAT

FIAT

Gilles Didier

Didier Gilles

ROXILL

ROXILL

P. Tambay

M. Andretti

Agip

Agip

LONGINES

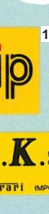
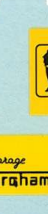
LONGINES

Agip

Agip

MAGNETI MARELLI

olivetti



02 03 04 05 06 07 08 09 10 11 12 13 14 15

02 03 04 05 06 07 08 09 10 11 12 13 14 15